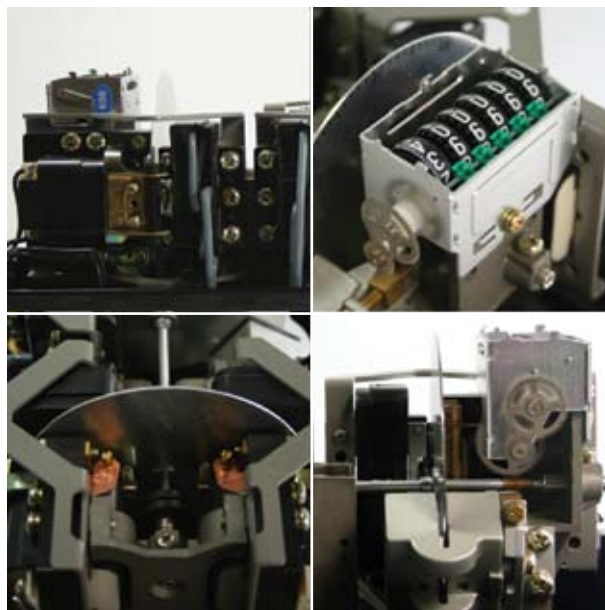


# EM3PM-01

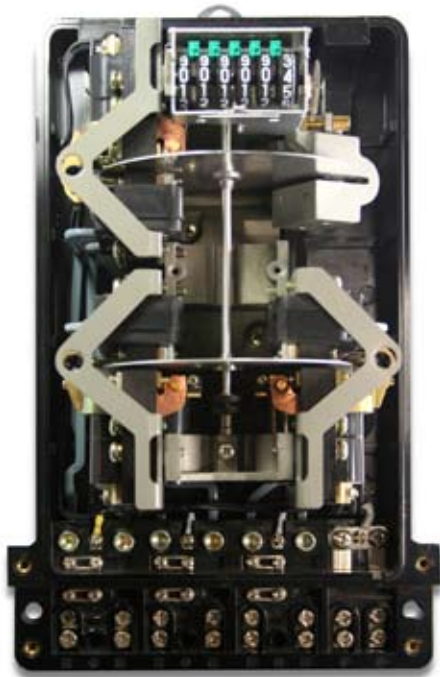


มิเตอร์ไฟฟ้า B-CONNEXT รุ่น **EM3PM-01** 3 เฟส 4 สาย kWh Meter เป็นมิเตอร์แบบเหนี่ยวนำ (จานหมุน) 3 เฟส ได้รับการออกแบบด้วยเทคโนโลยีที่ล้ำหน้า มีอายุการใช้งานที่ยาวนาน

ด้วยโครงสร้างการออกแบบที่เที่ยงตรง เบรกแม่เหล็ก รวมถึงการควบคุมด้านเทคนิคที่เข้มงวดทำให้มิเตอร์ **EM3PM-01** มีความเสถียร เป็นที่เชื่อถือ และง่ายต่อการดูแล จากความพิถีพิถันในการคัดสรรวัสดุดิบ ในการผลิตโดยเฉพาะ ชุดเบรกแม่เหล็ก การขดเชยสนามแม่เหล็ก ทำให้มิเตอร์ **EM3PM-01** เป็นเครื่องวัดปริมาณการใช้ไฟฟ้าที่เที่ยงตรง ซึ่งเป็นที่นิยมใช้กันอย่างแพร่หลาย

ตัวนับเลขแบบฟันเฟืองที่ใช้พลังงานต่ำ รวมถึงการเสียดสี การหมุน และการขับเคลื่อนของกลไกภายในที่สม่ำเสมอ ทำให้มิเตอร์มีความเที่ยงตรงตลอดอายุการใช้งาน

# Three-phase Mechanic Watt-hour Meter



B-CONNECT **EM3PM-01** series three-phase Kilo watt-hour meter , are induction type three-phase long-service life meters, designed with advanced techniques.

Equitable structure, magnetic circuit design and strict technical control guarantee **EM3PM-01** meters stable metering, reliable function and low service costs. Through strict selection and post-treatment of the materials of electromagnetic element and the magnetic compensation, **EM3PM-01** are entitled with good load characteristic and excellent starting performance. And the low mechanical load of register, the homogeneity of magnetic bearing and steady friction of moving element ensure stability of accuracy during the service life.

## Specifications

Type of Meter	EM3PM-01
Type of Connection	Direct or CT
Standard Reference Voltage	220 / 380 VAC.
Optional Reference Voltage	57.7/100, 230/400, 240/415 VAC.
Rated Frequency	50 or 60 Hz.
Rated (Max.) Current	CT 5A, 15(45), 30(100)A.
Voltage Circuit Consumption at Nominal Charge	< 1 VA.
Current Circuit Consumption at Nominal Charge	< 1 W, < 6 VA.
Starting Current	< 0.5 % I <sub>b</sub>
Lower Bearing	Magnetic
Accuracy Class	2.0
Case	Bakelite or Metal
Terminal Cover	Extended or Shot
Register	Cyclometer
Meter Constant (imp/kWh)	400, 1200
Weight	4.3 Kg.