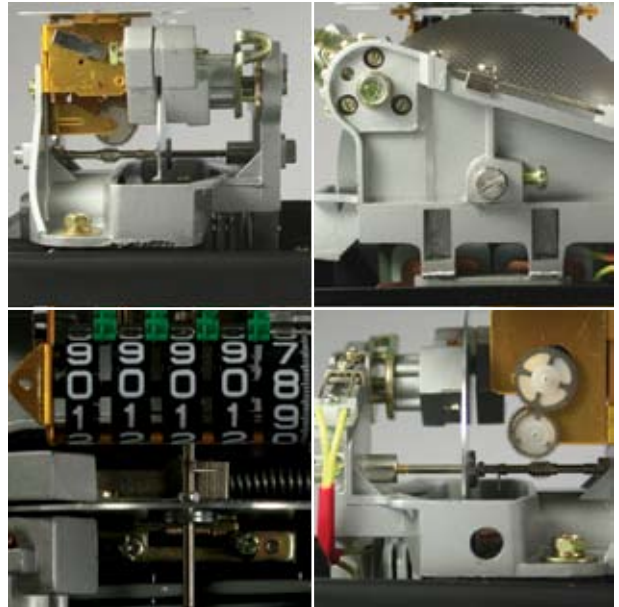


# EM1PM-01



มิเตอร์ไฟฟ้า B-CONNECT รุ่น **EM1PM-01** 1 เฟส 2 สาย คัดสรรวัสดุและเทคโนโลยีล่าสุดในกลุ่มของมิเตอร์เหนี่ยวนำ (จานหมุน) ด้วยโครงสร้างตัวถังเหล็กชุบสังกะสี ที่ทนต่อกรด ด่าง ในทุกสภาวะอากาศ มีการออกแบบให้ส่วนประกอบภายในทุกชิ้น ทำงานร่วมกันอย่างลงตัว เพิ่มความเสถียรของมิเตอร์ ในการวัดค่ากำลังไฟฟ้า ลดค่าใช้จ่ายในการบำรุงรักษา

ด้วยความสามารถในการวัดค่ากระแสไฟฟ้าที่กว้าง ทำให้ผู้ใช้ไฟฟ้าและผู้ติดตั้งมิเตอร์ มั่นใจได้ว่ามิเตอร์สามารถรองรับกำลังไฟฟ้า เมื่อใช้งานสูงสุดได้โดยไม่เกิดปัญหา แต่ยังคงความเที่ยงตรงในการวัดค่า

มิเตอร์ **EM1PM-01** มีอายุการใช้งานที่ยาวนานโดย ปราศจากปัญหาด้วยรูปแบบที่สวยงาม อุปกรณ์ภายในที่ออกแบบมาโดยเฉพาะ รวมถึงเบรกแม่เหล็กที่มีความเที่ยงตรงสูง

มิเตอร์ **EM1PM-01** ได้รับการรับรองจากสำนักงานมาตรฐานอุตสาหกรรม ( มอก. )

# Single-phase Mechanic Watt-hour Meter



The **EM1PM-01** single –phase Kilo watt-hour meter is adopted the latest technology in the range of ferrous type induction meter. The meter has been designed in a modular structure allowing for fewer components with the benefits of reduced cost and increased reliability. Servicing costs have been kept to a minimum due to the structure design, and the wide measuring range ensures accurate measurement at both low and high loads.

The **EM1PM-01** meter enables electricity supplier authorities to install the meter with total confidence, realizing these expected high peak loads, while at the same time recording low consumption accurately.

A long and trouble-free service life is guaranteed by a state of art concept, specializes finish of components, and high stability of the brake magnets.

## Specifications

Type of Meter	EM1PM-01
Type of Connection	Direct
Standard Reference Voltage	220 VAC.
Optional Reference Voltage	110, 120, 230, 240, 250 VAC.
Rated Frequency	50 or 60 Hz.
Rated (Max.) Current	15(45)
Voltage Circuit Consumption at Nominal Charge	< 1 VA.
Current Circuit Consumption at Nominal Charge	< 1 W, < 5 VA.
Starting Current	< 0.5 % Ib
Lower Bearing	Magnetic
Accuracy Class	2.0
Case	Metal
Terminal Cover	Extended
Register	Cyclometer
Meter Constant (imp/kWh)	400, 1200
Weight	2.0 Kg.